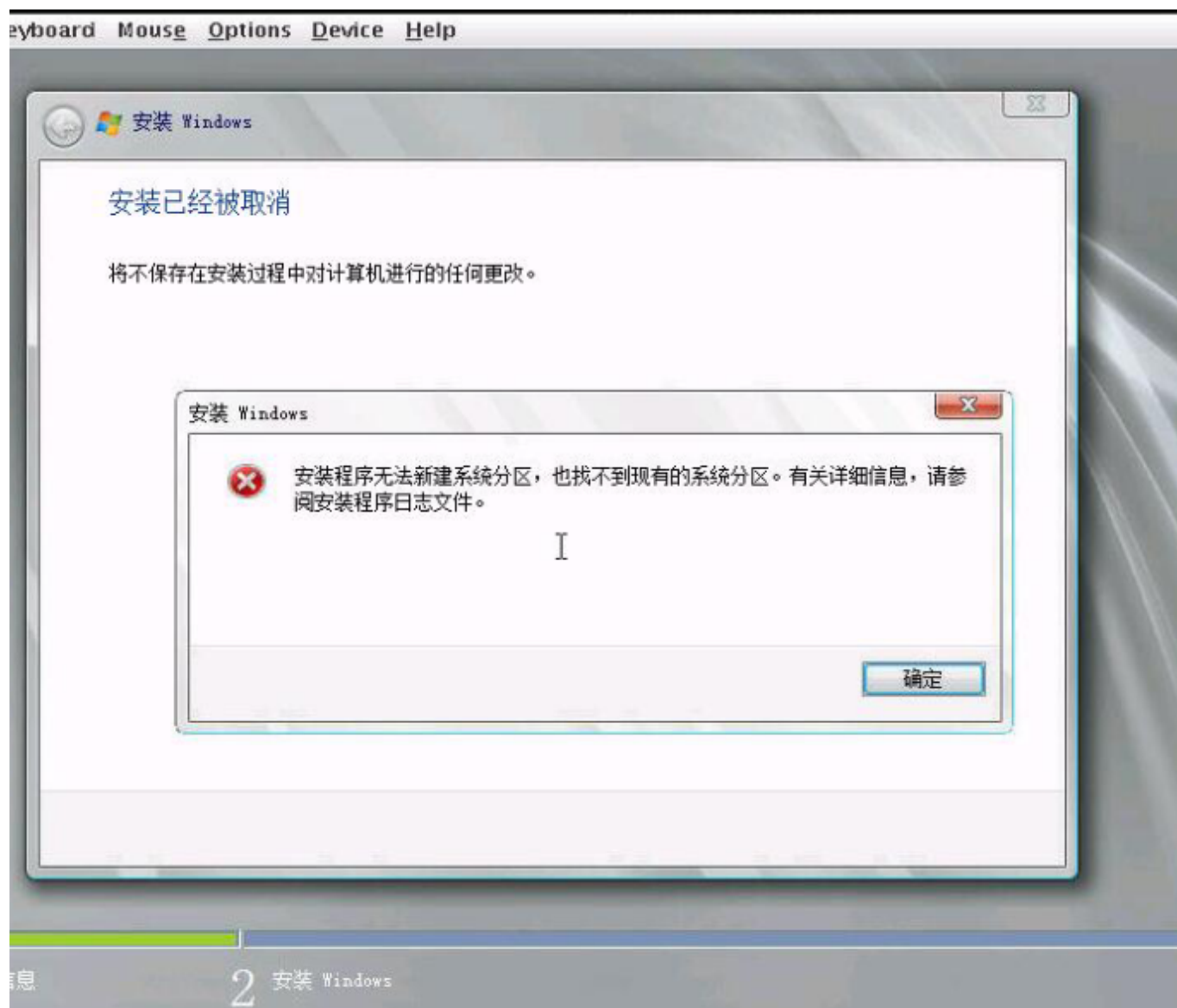


# Windows2008/2012/2016/2019安装进程中中断

提示：安装程序无法新建系统分区，也找不到现有的系统分区。有关详细信息，请参阅安装程序日志文件。



原因：系统启动项与安装进程产生了冲突，需要进入BIOS中重新设置启动项。不同品牌的BIOS界面相差各异，但原理基本一致。下面列举戴尔、英业达服务器、超微服务器的BIOS设置过程

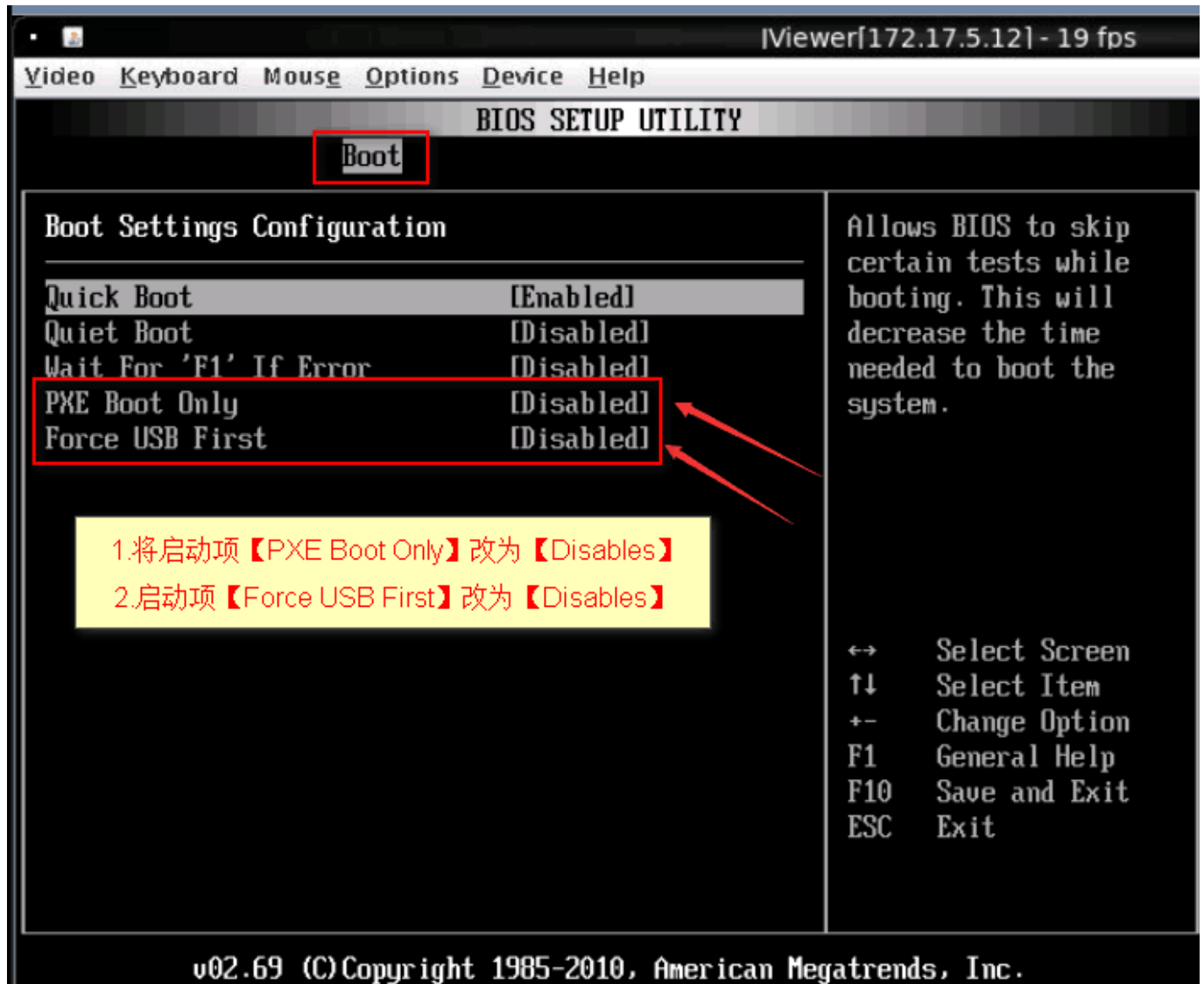
## 戴尔服务器

- 从BIOS主菜单进入Boot Setting Configuration界面，将启动项PXE Boot Only关闭。具体操作方法为，将启动项“PXE Boot Only”右边括号中的[]Enabled[]改为[]Disabled[]

注：PXE Boot Only是通过网络启动计算机的机制，开启之后安装程序将无法自动创建系统分区，导致本地安装失败。

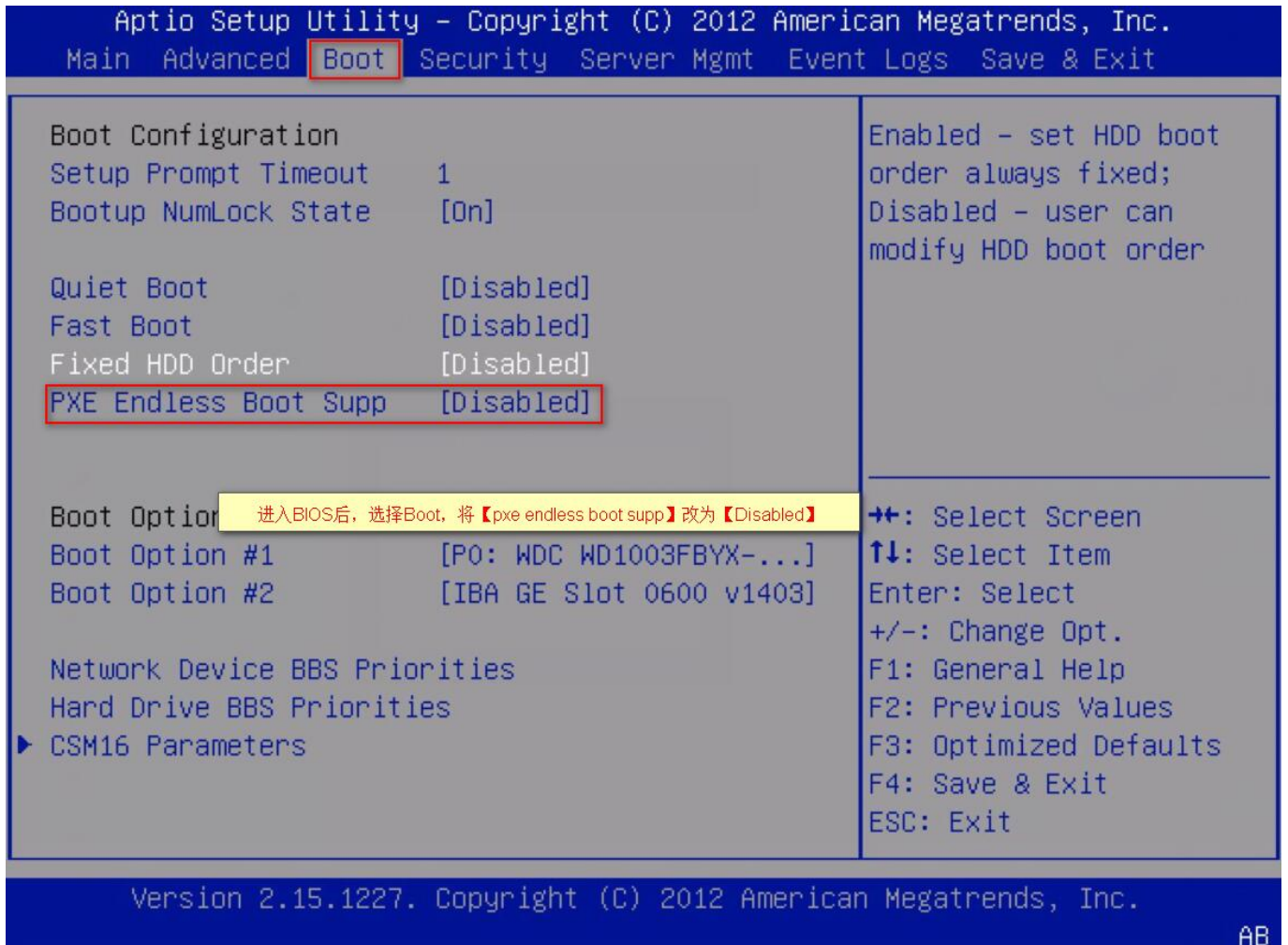
- 将启动项Force USB First关闭。具体操作同上，将“Force USB First”右边括号中的[]Enabled[]改为[]Disabled[]

注：Force USB First是指强制通过USB设备启动系统。此功能开启之后会导致系统无法自动设置PXE启动。



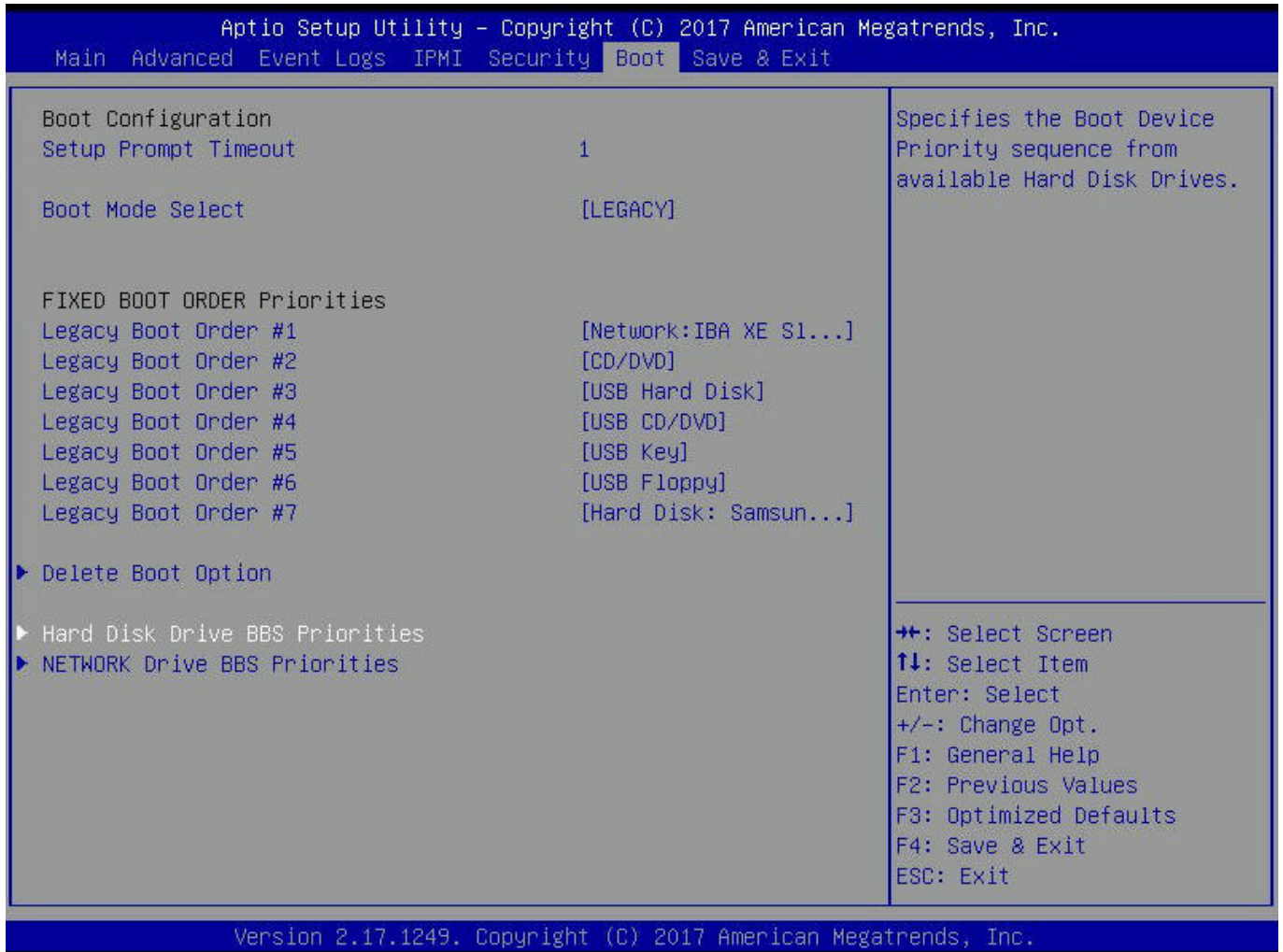
## 英业达K900-1G 2u4服务器

- 在BIOS主界面下找到“Boot”菜单，将Boot Configuration下的PXE Endless Boot Supp右边括号中的状态改为[Disabled]即可。



## 超微服务器

- 在BIOS主界面下找到“Boot”菜单，回车Hard Disk Drive BBS Priorities设置



- 将Legacy Boot Order #1 设置为P0号硬盘，也就是装在第一硬盘位的系统盘

Boot

Legacy Boot Order #1 [ISATA P0: Samsun...]  
Legacy Boot Order #2 [ISATA P1: ST2000...]

Sets the system boot order

Legacy Boot Order #1  
ISATA P1: ST2000DM005-2CW102  
ISATA P0: Samsung SSD 850 EVO  
Disabled

- ←→: Select Screen
- ↑↓: Select Item
- Enter: Select
- +/-: Change Opt.
- F1: General Help
- F2: Previous Values
- F3: Optimized Defaults
- F4: Save & Exit
- ESC: Exit