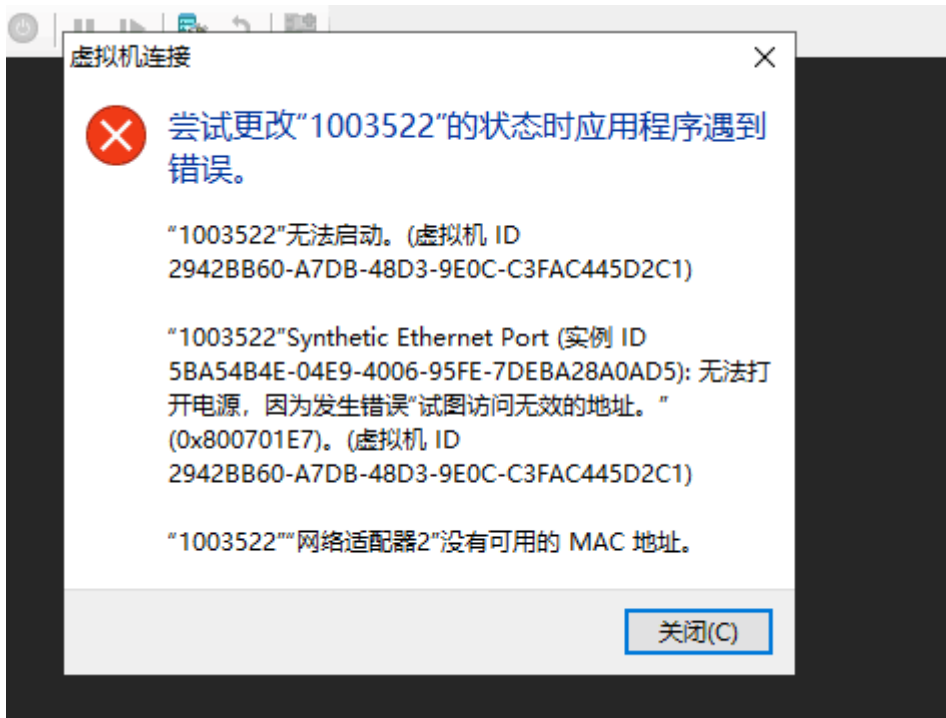


## 场景Hyper管理器启动提示没有可用的MAC地址

- 受控端任务提示 “ Start VM Failed ”

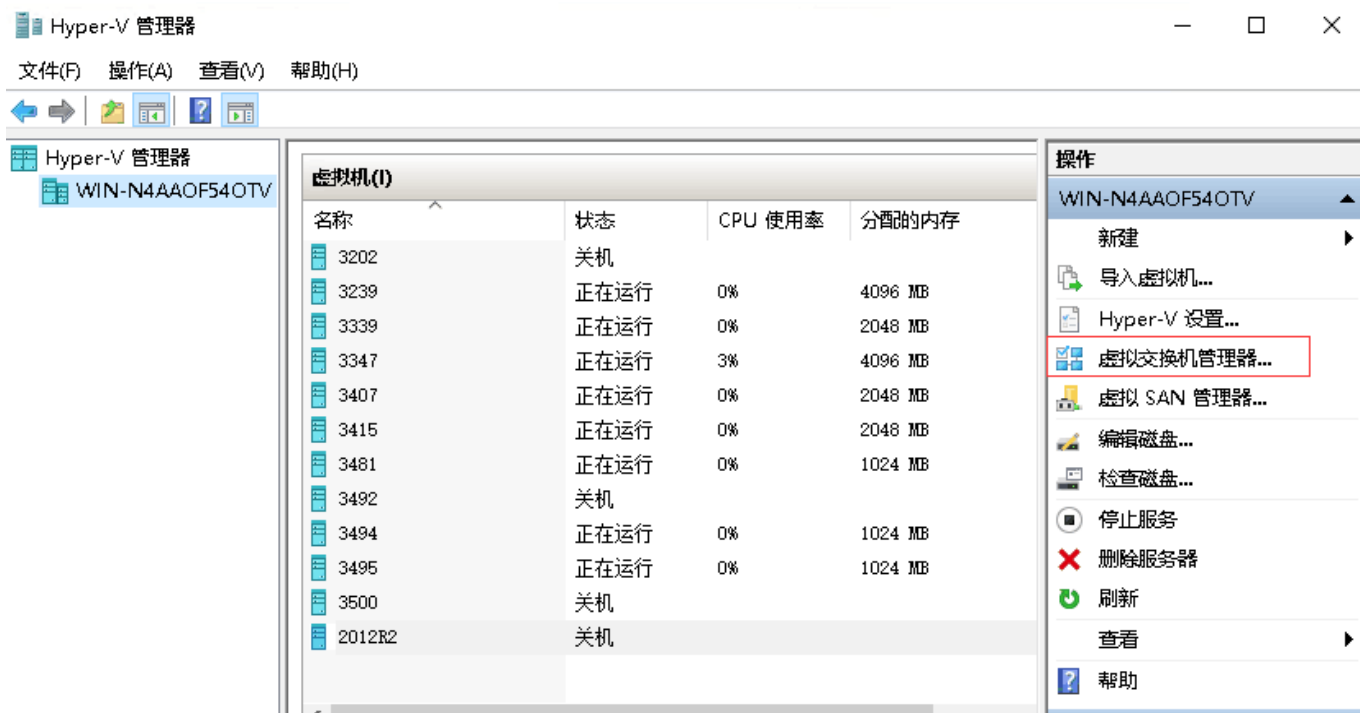


- Hyper-V管理器手动启动提示 “ 没有可用的MAC地址 ”

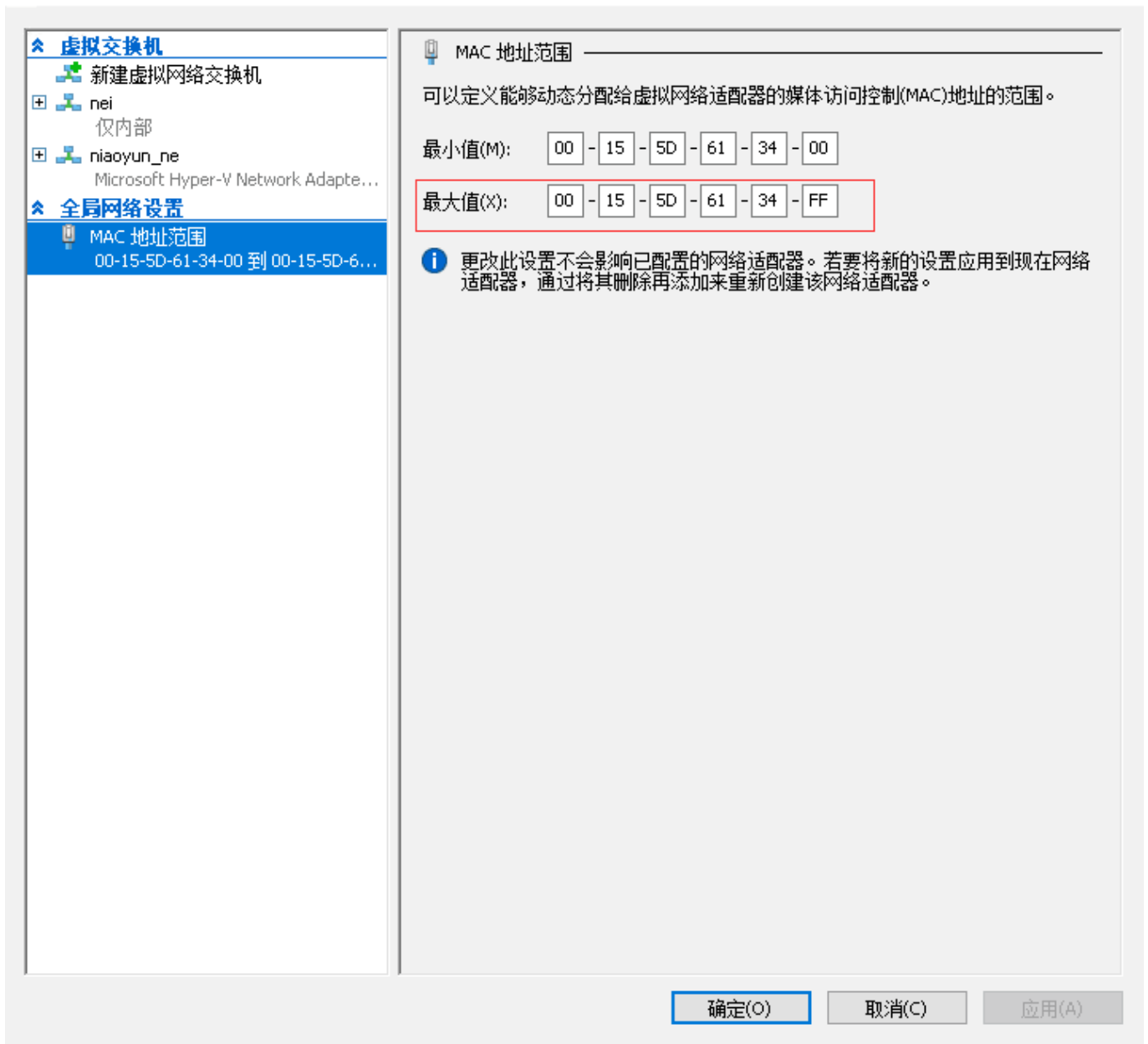


## 解决方案: 调整Hyper-V虚拟交换机管理器MAC地址范围

- 进入Hyper-V管理器, 点击虚拟交换机管理器



- 调整MAC地址范围



- 修改34到35，即增加256个mac地址，36即增加512个mac地址，以此类推。设置好点击应用即可

